

**Darganfod
Dadlau
Dewis**

—
**Discover
Debate
Decide**

**Y Pwyllgor Cymunedau,
Cydraddoldeb a Llywodraeth Leol**

**Ymchwiliad ar gyfranogi
yn y celfyddydau**

Cwestiynau ar gyfer sefydliadau



Beth yw Cynulliad Cenedlaethol Cymru?

Mae Cynulliad Cenedlaethol Cymru'n cynnwys 60 o Aelodau Cynulliad o bob rhan o Gymru. Maen nhw'n cael eu hethol gan bobl Cymru i'w cynrychioli nhw a'u cymunedau, i wneud cyfreithiau ar gyfer Cymru, ac i sicrhau bod Llywodraeth Cymru yn gwneud ei gwaith yn iawn.

Croeso

Mae Pwyllgor Cymunedau, Cydraddoldeb a Llywodraeth Leol Cynulliad Cenedlaethol Cymru yn cynnal ymchwiliad i gyfranogiad yn y celfyddydau, ac mae angen eich cymorth arnom.

Yn y cyd-destun hwn, mae 'cyfranogi' yn golygu chwarae rhan weithredol mewn gweithgareddau celfyddydol, drwy wneud a chreu, yn hytrach na gwyllo fel aelod o'r gynulleidfa.

Yn 2011, cynhaliodd y cyn Bwyllgor Cymunedau a Diwylliant ymchwiliad i hygyrchedd gweithgareddau celfyddydol a diwylliannol yng Nghymru. Diben yr ymchwiliad newydd hwn yw datblygu argymhellion yr adroddiad hwnnw, gan ganolbwyntio'n benodol ar gyfranogiad yn y celfyddydau.

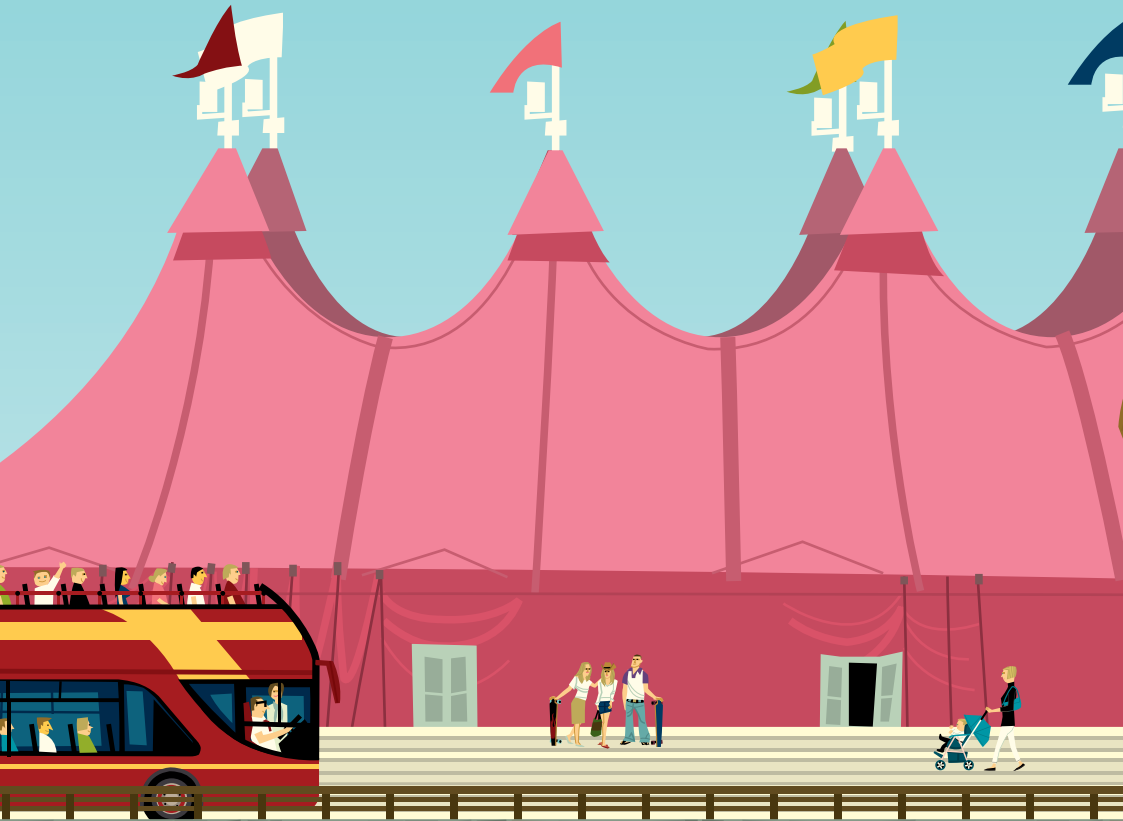
Buom yn siarad â nifer o sefydliadau a ddywedodd wrthym eu bod yn pryderu y gallai toriadau mewn cyllidebau yn y sector celfyddydau gael effaith negyddol ar gyfranogiad yn y celfyddydau ymysg rhai grwpiau o bobl. Rydym am gael gwybod beth yw eich barn chi am hyn.



Hoffem glywed barn sefydliadau celfyddydol ac unigolion sy'n cyfranogi yn y celfyddydau. I'n cynorthwyo i gasglu'r wybodaeth y mae ei hangen arnom, rydym wedi llunio dau holiadur, un ar gyfer cyfranogwyr ac un ar gyfer sefydliadau. Byddai o gymorth mawr pe gallech roi munud neu ddau o'ch amser i lenwi'r holiadur isod a chyfleu eich barn.

Mae'r ymgynghoriad yn agored i unrhyw sefydliad sy'n darparu gweithgareddau celfyddydol sydd naill ai wedi'u hariannu neu sydd ar sail wirfoddol, ac unrhyw un sy'n cyfranogi yn y celfyddydau. Nid yw'r ymchwiliad yn canolbwyntio ar grŵp penodol o bobl, ac rydym am glywed barn cymaint o bobl â phosibl.

Rydym hefyd am i chi fod yn greadigol yn eich ymateb – er enghraifft, gallwch wneud fideo neu gyflwyno drama er mwyn dweud eich barn wrthym.



I roi syniad mwy eglur i chi o'r hyn y byddwn yn ei ystyried fel rhan o'r ymchwiliad hwn, ceir y meysydd y byddwn yn eu trafod isod.

Bydd y Pwyllgor yn:

- asesu effaith toriadau mewn cyllidebau ar gyfranogiad yn y celfyddydau yng Nghymru, yn arbennig a yw hyn wedi effeithio mwy ar rai grwpiau o bobl nag eraill;
- canfod bylchau yn y ddarpariaeth ar gyfer cyfranogiad yn y celfyddydau, o ran demograffeg a daearyddiaeth;
- ystyried rôl y sector celfyddydau gwirfoddol o ran cyfranogiad yn y celfyddydau a ffynonellau ariannu eraill;
- gwerthuso'r fframwaith polisi rhwng Llywodraeth Cymru a'r cyrff sy'n dosbarthu arian i'r celfyddydau; ac,
- ystyried a oes gan fudiadau celfyddydol yng Nghymru y modd o ddarparu amcanion cydraddoldeb eu harianwyr.



Cwestiynau

Byddai o gymorth mawr i ni pe gallech ateb y cwestiynau a ganlyn.

- 1 Pa grwpiau o bobl sy'n cyfranogi yng ngweithgareddau celfyddydol eich sefydliad?

- 2 a) A ydych yn credu bod newidiadau mewn cyllidebau wedi effeithio ar gyfranogiad yn y celfyddydau, yn gadarnhaol neu'n negyddol?

- b) A ydych yn credu bod hyn wedi effeithio mwy ar rai grwpiau o bobl nag eraill?

3 A oes bylchau yn y ddarpariaeth ar gyfer cyfranogiad yn y celfyddydau, o ran demograffeg neu ddaearyddiaeth?

4 A oes digon o ffynonellau ariannu ar gael ar wahân i Gyngor Celfyddydau Cymru? A yw ffynonellau ariannu eraill yn hygyrch?

5 Pa rôl y mae'r sector celfyddydau gwirfoddol yn ei chwarae mewn perthynas â hyrwyddo cyfranogiad yn y celfyddydau yng Nghymru a sut y gellir cefnogi hyn?



6 A yw'r berthynas strategol rhwng Llywodraeth Cymru a'r cyrff sy'n dosbarthu'r arian i'r celfyddydau yn effeithiol o ran cynyddu cyfranogiad?

.....

.....

.....

.....

.....

7 Bydd pob corff cyhoeddus yng Nghymru wedi cyhoeddi cynllun cydraddoldeb strategol erbyn mis Ebrill 2012. A ydych yn credu y bydd y dyletswyddau cydraddoldeb newydd hyn yn y sector cyhoeddus yn helpu i gynyddu cyfranogiad yn y celfyddydau ymysg grwpiau heb gynrychiolaeth ddigonol yng Nghymru?

.....

.....

.....

.....

.....



Ffurfiâu hygyrch

Gellir cael copïau o'r holiadur hwn mewn fformatau hygyrch hefyd, gan gynnwys Braille, print bras, sain neu gopi caled, gan:

Cynulliad Cenedlaethol Cymru
Bae Caerdydd
CF99 1NA

Diolch yn fawr am eich help chi

Anfonwch yr holiadur hwn at y cyfeiriad canlynol os gwelwch yn dda:

Y Pwyllgor Cymunedau, Cydraddoldeb
a Llywodraeth Leol
RHADBOST SWC 3358
Bae Caerdydd
CF99 1GY

